

Comunicato attività esplosiva vulcano Stromboli del 23 Maggio 2026 ore 20:45 UTC

Si comunica che alle ore 17:03 UTC di oggi, la rete di monitoraggio (Figura 1) ha registrato un evento esplosivo superiore alla norma a cui si associa un segnale sismico nella banda VLP con ampiezza massima di 1.3×10^{-5} m (in spostamento – Figura 2) e una deformazione del suolo di circa 0.7 microradiani (registrata al tiltmetro OHO – Figura 3).

L'esplosione ha generato una pressione infrasonica massima di 54 Pa localizzati nel settore craterico C-SW.

Questo evento è compatibile con un evento esplosivo Maggiore (Figura 4).

A seguito dell'evento esplosivo non si registrano variazioni significative dell'attività esplosiva e dei parametri monitorati.

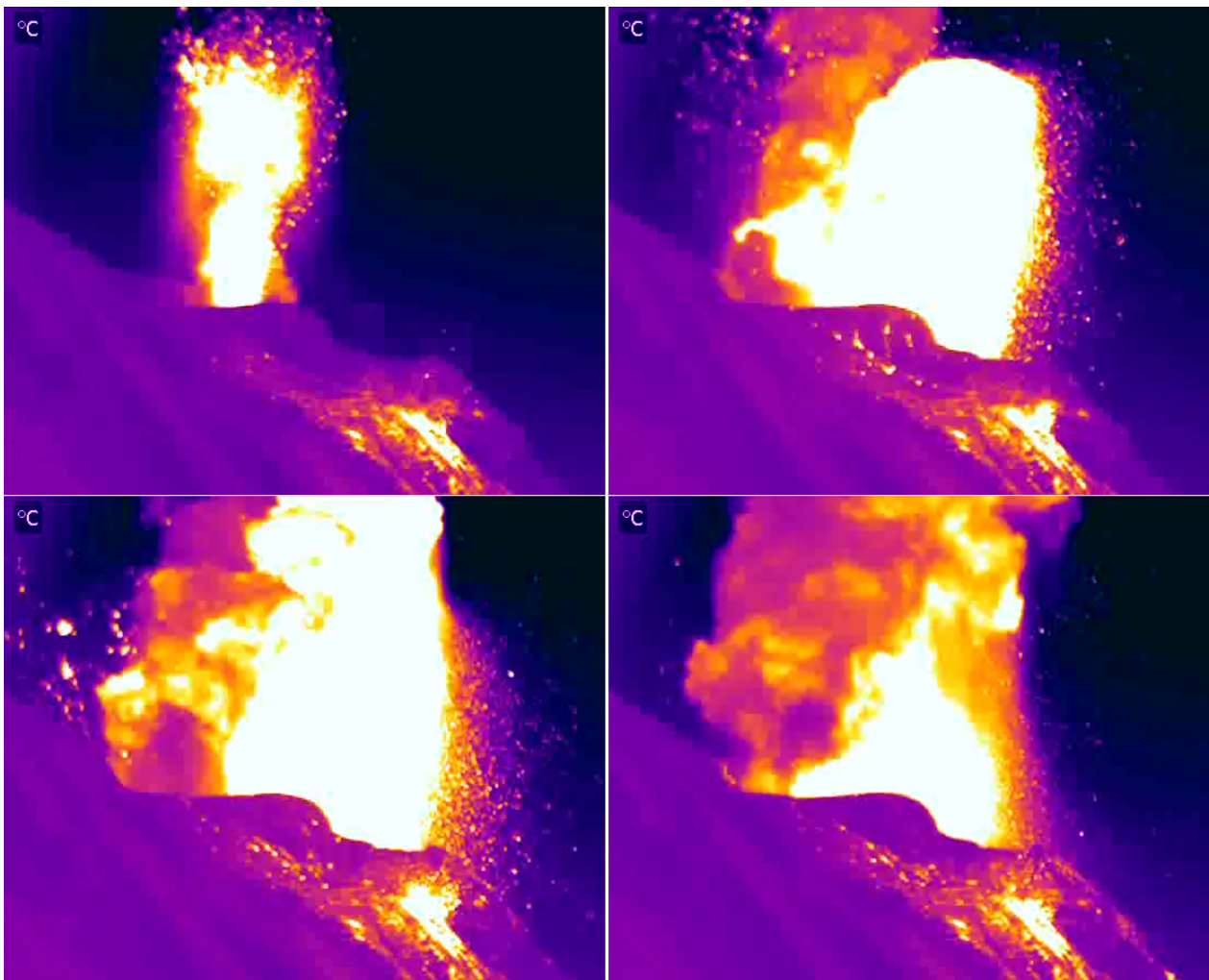


Figura 1: Immagini della sequenza esplosiva registrate dalla telecamera termica ROC

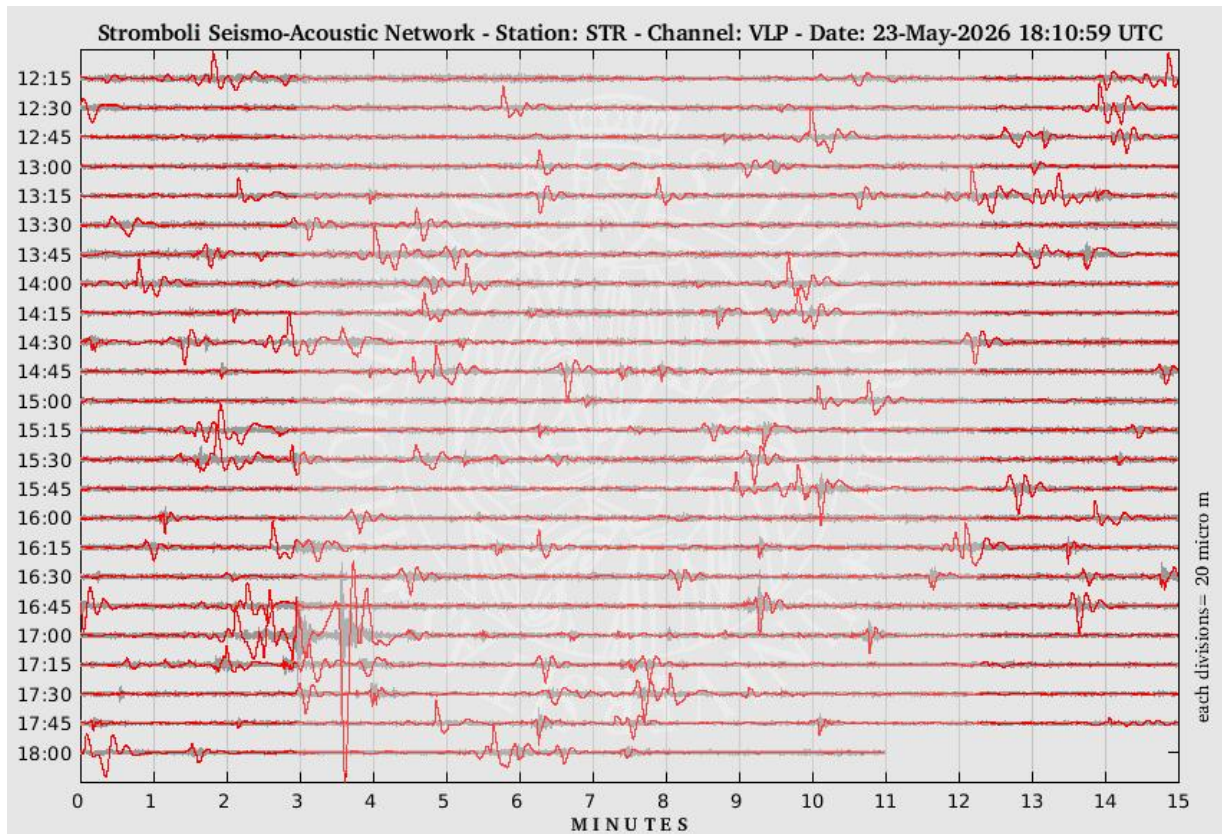


Figura 2: Drumplot con segnale VLP, registrato, a seguito dell'esplosione Maggiore, dalla stazione STR

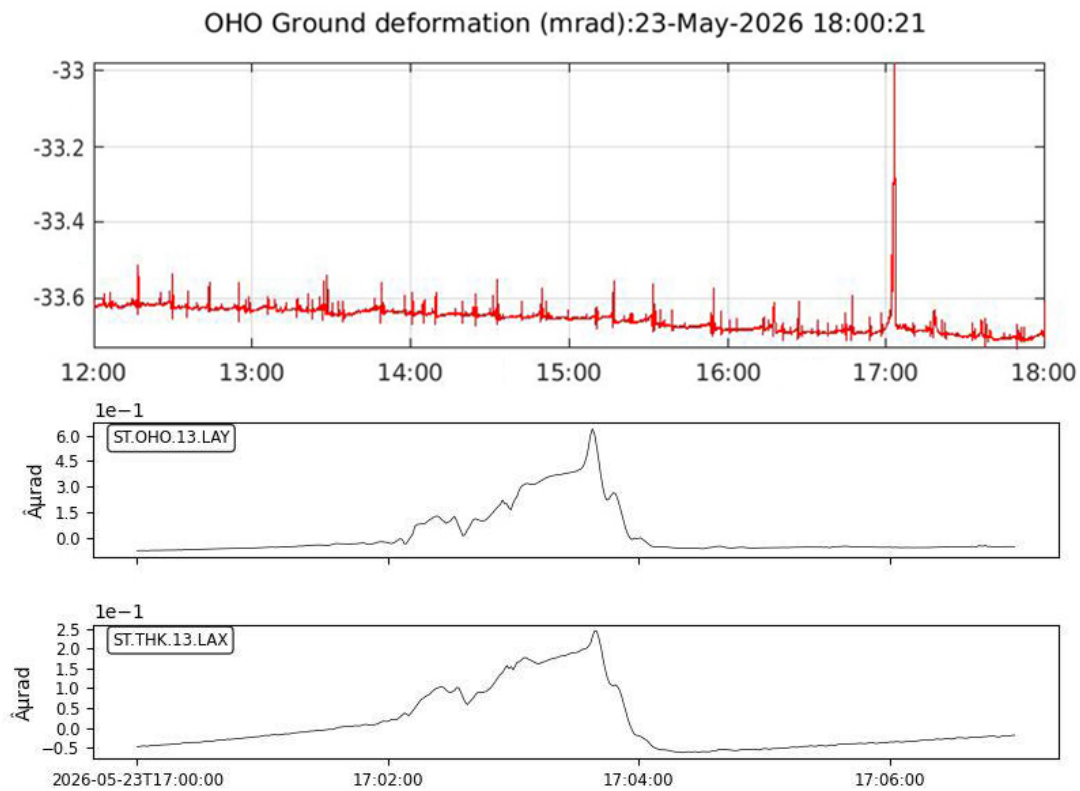


Figura 3: Segnale di deformazione del suolo, registrato, a seguito dell'esplosione Maggiore, dal tiltmetro OHO

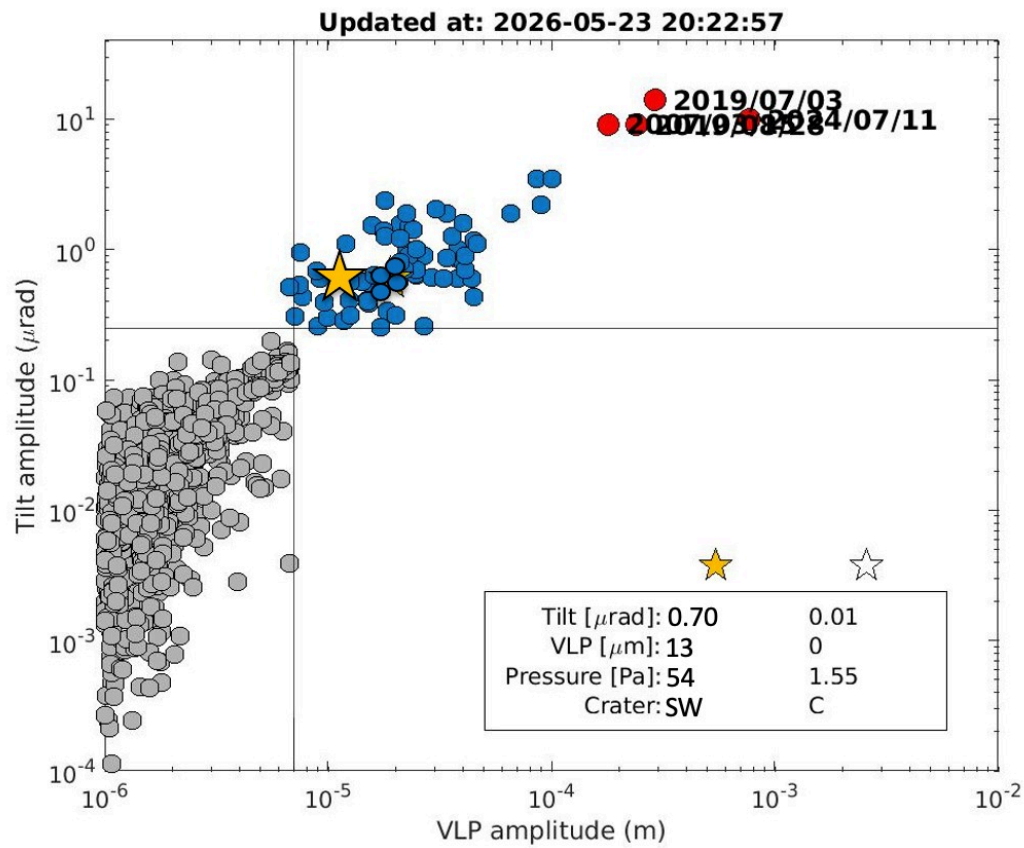


Figura 4: Confronto tra le ampiezze sismica (UD) e il tilt. Le deformazioni del suolo indicano che l'evento di oggi (stella) ricade nel campo delle esplosioni Maggiori.