

## Bollettino sistema SAR di Stromboli del periodo 5 giugno 2026 - 11 giugno 2026

Il sistema GBInSAR non mostra variazioni significative nel settore monitorato “Sciara del Fuoco”; le velocità misurate risultano dell’ordine di 0.01 mm/h, con volumi coinvolti inferiori a 10.000 m<sup>3</sup>. La valutazione di instabilità è bassa. Si segnala abbondante rotolamento di materiale superficiale lungo il versante.

Nel settore “Area craterica” si registrano velocità in avvicinamento pari a 0.1 mm/h (classificazione: alta). I volumi interessati dagli spostamenti sono stimati in circa 100.000 m<sup>3</sup>; la valutazione di instabilità è media. Nel lungo periodo si registra inoltre la decorrelazione del segnale radar dovuta al movimento del materiale superficiale recentemente depositato.

Gli scenari di impatto, per entrambi i settori monitorati, sono crolli di roccia o scivolamenti di detrito lungo la Sciara del Fuoco.

SETTORI	VELOCITÀ	VOLUME COINVOLTO	FENOMENI IN CORSO O ATTESI	POSSIBILI SCENARI DI IMPATTO	VALUTAZIONE INSTABILITA'
<b>SCIARA DEL FUOCO</b>	BASSA (+) Trend: Stazionario	PICCOLO	Movimenti di porzioni della Sciara del Fuoco di volume piccolo	Crolli di roccia o scivolamenti di detrito lungo la Sciara del Fuoco, fino a diverse decine di metri oltre la costa	BASSA
<b>AREA CRATERICA</b>	ALTA (+) Trend: In diminuzione	MEDIO	Movimenti di porzioni dell’area craterica di volume medio	Crolli di roccia o scivolamenti di detrito lungo la Sciara del Fuoco, fino a diverse decine di metri oltre la costa	MEDIA

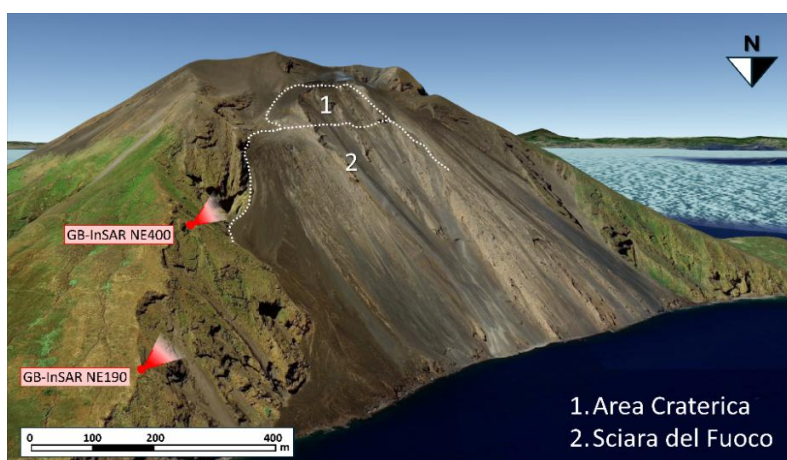
**Tabella 1 - Sintesi della valutazione di instabilità per i settori monitorati riferita alle ultime 24 ore.**

**Descrizione velocità**  
**BASSA:** <0.01mm/ora  
**MEDIA:** 0.01-0.05 mm/ora  
**ALTA:** 0.06-1 mm/ora  
**MOLTO ALTA:** >1 mm/ora

Il simbolo (+) indica un movimento in avvicinamento al sensore.

Il simbolo (-) indica un movimento in allontanamento dal sensore.

**Volumi coinvolti**  
**PICCOLO:** 1.000-10.000 m<sup>3</sup>  
**MEDIO:** 10.000-100.000 m<sup>3</sup>  
**GRANDE:** 100.000-1 Milione m<sup>3</sup>  
**MOLTO GRANDE:** > 1 Milione m<sup>3</sup>



**Figura 1 - Mappa dei settori monitorati mediante i sistemi radar GBInSAR NE190 e GBInSAR NE400.**

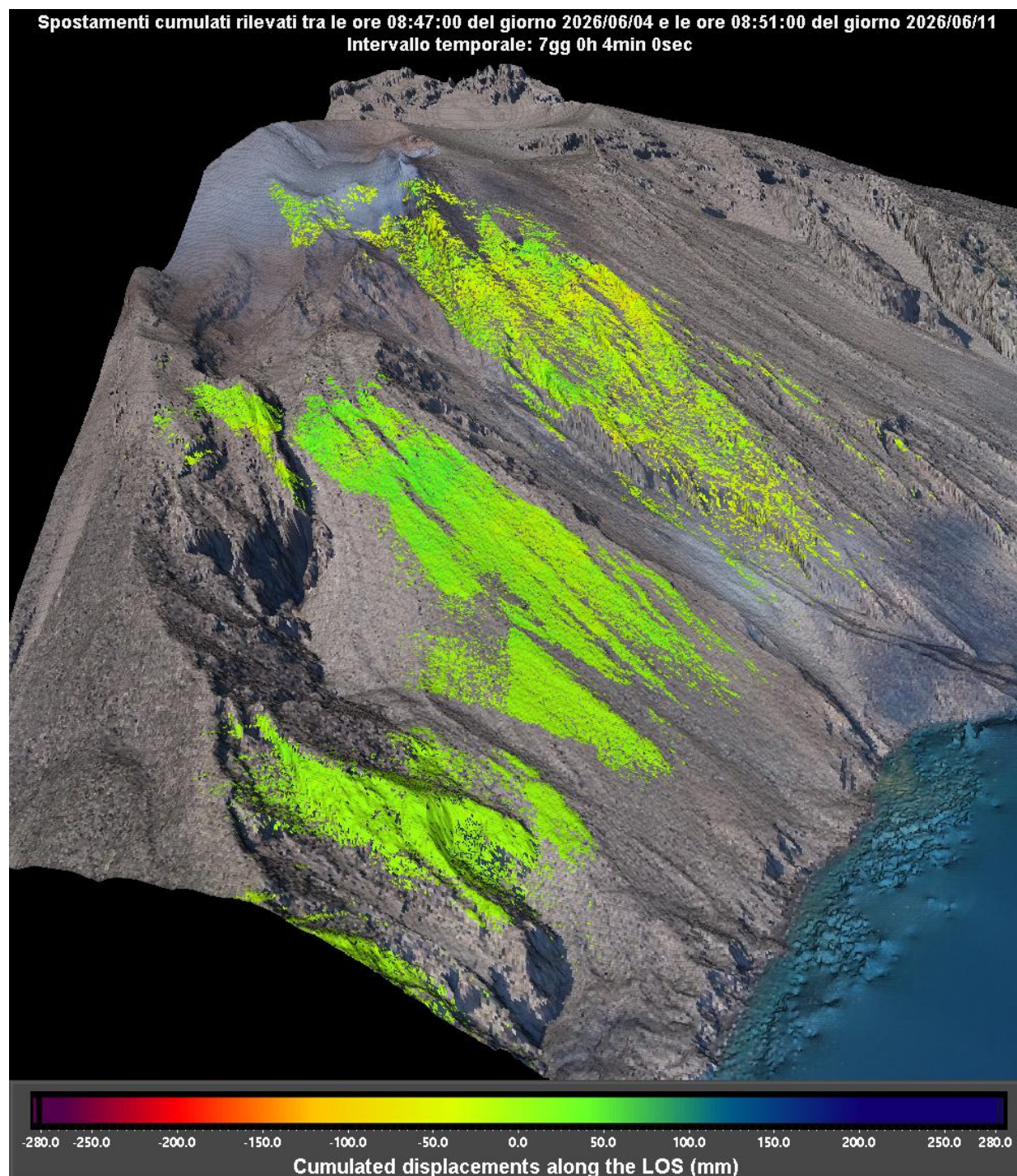
### RIEPILOGO SETTIMANALE

SETTORI	05/05	06/05	07/05	08/06	09/06	10/06	11/06
<b>SCIARA DEL FUOCO</b>	Bassa	Bassa	Bassa	Bassa	Bassa	Bassa	Bassa
<b>AREA CRATERICA</b>	Media	Media	Media	Media	Media	Media	Media

Tabella 2 - Sintesi settimanale della valutazione di instabilità nei settori monitorati.

### TABELLA DI RIFERIMENTO PER LA VALUTAZIONE DI INSTABILITA'

VOLUME COINVOLTI		10 <sup>3</sup> -10 <sup>4</sup> m <sup>3</sup>	10 <sup>4</sup> -10 <sup>5</sup> m <sup>3</sup>	10 <sup>5</sup> -10 <sup>6</sup> m <sup>3</sup>	>10 <sup>6</sup> m <sup>3</sup>
<b>VALUTAZIONE INSTABILITÀ</b>		Crolli in roccia, scivolamenti in roccia/detrito, colate di detrito	Crolli in roccia, Scivolamenti in roccia/detrito, colate di detrito	Scivolamenti in roccia/detrito, colate di detrito	Scivolamenti in roccia/detrito, valanghe in roccia/detrito
<b>VELOCITÀ</b>	<b>BASSA</b> <0.01mm/ora	BASSA	BASSA	BASSA	BASSA
	<b>MEDIA</b> 0.01-0.05 mm/ora	BASSA	MEDIA	MEDIA	MEDIA
	<b>ALTA</b> 0.06-1 mm/ora	BASSA	MEDIA	ALTA	ALTA
	<b>MOLTO ALTA</b> >1 mm/ora	BASSA	MEDIA	ALTA	MOLTO ALTA



**Figura 2 - Mappa cumulata degli spostamenti registrata dal sistema GBInSAR NE190 riferito al tempo di 7 giorni e 4 minuti dalle ore 08:47 UTC (10:47 ora locale) del 04 giugno 2026 alle ore 08:51 UTC (10:51 ora locale) del 11 giugno 2026.**