

Bollettino sistema SAR di Stromboli del periodo 22 maggio 2026 - 28 maggio 2026

Il sistema GBInSAR non mostra variazioni significative nel settore monitorato “Sciara del Fuoco”; le velocità misurate risultano dell’ordine di 0.01 mm/h, con volumi coinvolti inferiori a 10.000 m³. La valutazione di instabilità è bassa. Si segnala rotolamento di materiale superficiale lungo il versante.

Nel settore “Area craterica” si registrano velocità in avvicinamento pari a 1.5 mm/h (classificazione: molto alta), con incrementi impulsivi che raggiungono valori fino a 8 mm/h. I volumi interessati dagli spostamenti sono stimati in circa 100.000 m³; pertanto, la valutazione di instabilità è media. Nel lungo periodo si registra inoltre la decorrelazione del segnale radar dovuta al movimento del materiale superficiale recentemente depositato.

Gli scenari di impatto, per entrambi i settori monitorati, sono crolli di roccia o scivolamenti di detrito lungo la Sciara del Fuoco.

SETTORI	VELOCITÀ	VOLUME COINVOLTO	FENOMENI IN CORSO O ATTESI	POSSIBILI SCENARI DI IMPATTO	VALUTAZIONE INSTABILITA’
SCIARA DEL FUOCO	BASSA (+) Trend: Stazionario	PICCOLO	Movimenti di porzioni della Sciara del Fuoco di volume piccolo	Crolli di roccia o scivolamenti di detrito lungo la Sciara del Fuoco, fino a diverse decine di metri oltre la costa	BASSA
AREA CRATERICA	MOLTO ALTA (+) Trend: Stazionario	MEDIO	Movimenti di porzioni dell’area craterica di volume medio	Crolli di roccia o scivolamenti di detrito lungo la Sciara del Fuoco, fino a diverse decine di metri oltre la costa	MEDIA

Tabella 1 - Sintesi della valutazione di instabilità per i settori monitorati riferita alle ultime 24 ore.

Descrizione velocità
BASSA: <0.01mm/ora
MEDIA: 0.01-0.05 mm/ora
ALTA: 0.06-1 mm/ora
MOLTO ALTA: >1 mm/ora

Il simbolo (+) indica un movimento in avvicinamento al sensore.

Il simbolo (-) indica un movimento in allontanamento dal sensore.

Volumi coinvolti
PICCOLO: 1.000-10.000 m³
MEDIO: 10.000-100.000 m³
GRANDE: 100.000-1 Milione m³
MOLTO GRANDE: > 1 Milione m³

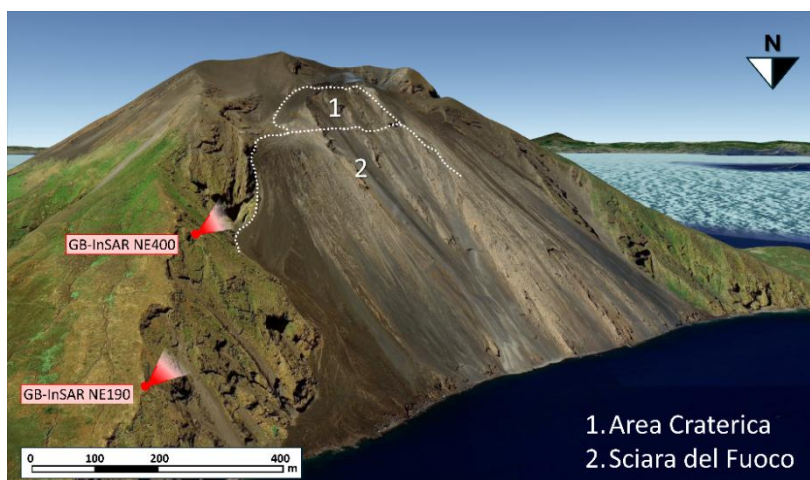


Figura 1 - Mappa dei settori monitorati mediante i sistemi radar GBInSAR NE190 e GBInSAR NE400.

RIEPILOGO SETTIMANALE

SETTORI	22/05	23/05	24/05	25/05	26/05	27/05	28/05
SCIARA DEL FUOCO	Bassa	Bassa	Bassa	Bassa	Bassa	Bassa	Bassa
AREA CRATERICA	Media	Media	Media	Media	Media	Media	Media

Tabella 2 - Sintesi settimanale della valutazione di instabilità nei settori monitorati.

TABELLA DI RIFERIMENTO PER LA VALUTAZIONE DI INSTABILITA'

VOLUME COINVOLTI		10 ³ -10 ⁴ m ³	10 ⁴ -10 ⁵ m ³	10 ⁵ -10 ⁶ m ³	>10 ⁶ m ³
VALUTAZIONE INSTABILITÀ		Crolli in roccia, scivolamenti in roccia/detrito, colate di detrito	Crolli in roccia, Scivolamenti in roccia/detrito, colate di detrito	Scivolamenti in roccia/detrito, colate di detrito	Scivolamenti in roccia/detrito, valanghe in roccia/detrito
VELOCITÀ	BASSA <0.01mm/ora	BASSA	BASSA	BASSA	BASSA
	MEDIA 0.01-0.05 mm/ora	BASSA	MEDIA	MEDIA	MEDIA
	ALTA 0.06-1 mm/ora	BASSA	MEDIA	ALTA	ALTA
	MOLTO ALTA >1 mm/ora	BASSA	MEDIA	ALTA	MOLTO ALTA

Spostamenti cumulati rilevati tra le ore 04:38:00.000 del 2026/05/21 e le ore 04:45:00.000 del 2026/05/28
Intervallo temporale: 7gg 0h 7min 0.000sec

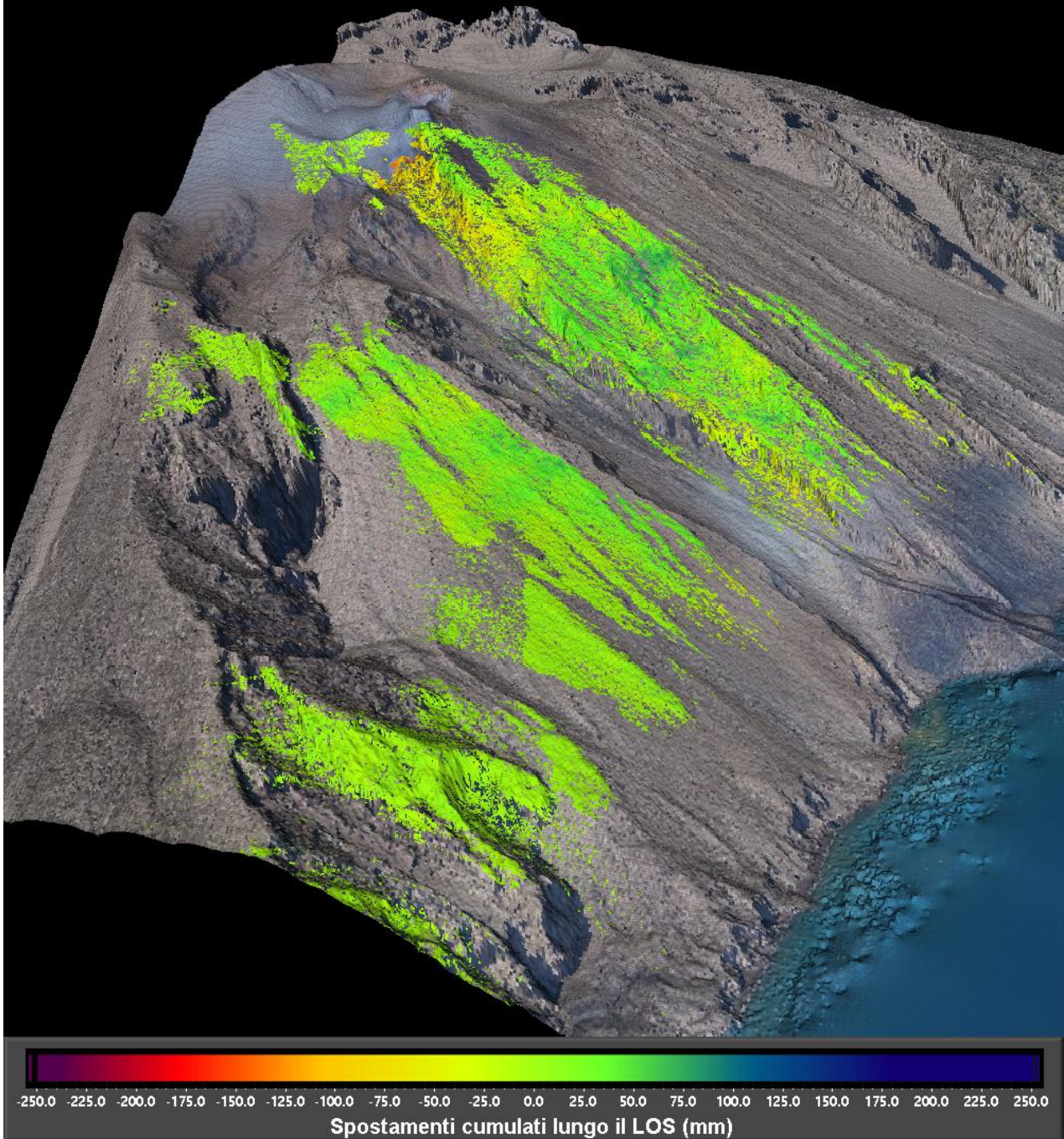


Figura 2 - Mappa cumulata degli spostamenti registrata dal sistema GBInSAR NE190 riferito al tempo di 7 giorni e 7 minuti dalle ore 04:38 UTC (06:38 ora locale) del 21 maggio 2026 alle ore 04:45 UTC (06:45 ora locale) del 28 maggio 2026.