

## Bollettino sistema SAR di Stromboli del periodo 01 maggio 2026 - 07 maggio 2026

Il sistema GBInSAR non mostra variazioni significative nel settore monitorato “Sciara del Fuoco”, le velocità misurate risultano dell’ordine di 0.01 mm/h, con volumi coinvolti inferiori a 10.000 m<sup>3</sup>. La valutazione di instabilità è bassa.

Nel settore “Area craterica” si registrano velocità in avvicinamento pari a circa a 6 mm/h (classificazione: molto alta); incrementi di velocità localizzati attorno alle bocche N1 e N2, fino a 13.8 mm/h, si sono verificati nei giorni precedenti all’evento di tracimazione lavica del 4 maggio 2025. A seguito dell’evento effusivo si registra la decorrelazione del segnale radar data dal movimento del materiale superficiale messo in posto.

I volumi interessati dagli spostamenti sono stimati in circa 100.000 m<sup>3</sup>. La valutazione di instabilità è media e gli scenari di impatto, per entrambi i settori monitorati, sono crolli di roccia o scivolamenti di detrito lungo la Sciara del Fuoco.

SETTORI	VELOCITÀ	VOLUME COINVOLTO	FENOMENI IN CORSO O ATTESI	POSSIBILI SCENARI DI IMPATTO	VALUTAZIONE INSTABILITA’
<b>SCIARA DEL FUOCO</b>	BASSA (+) Trend: Stazionario	PICCOLO	Movimenti di porzioni della Sciara del Fuoco di volume piccolo	Crolli di roccia o scivolamenti di detrito lungo la Sciara del Fuoco, fino a diverse decine di metri oltre la costa	BASSA
<b>AREA CRATERICA</b>	MOLTO ALTA (+) Trend: Stazionario	MEDIO	Movimenti di porzioni dell’area craterica di volume medio	Crolli di roccia o scivolamenti di detrito lungo la Sciara del Fuoco, fino a diverse decine di metri oltre la costa	MEDIA

**Tabella 1 - Sintesi della valutazione di instabilità per i settori monitorati riferita alle ultime 24 ore.**

**Descrizione velocità**  
**BASSA:** <0.01mm/ora  
**MEDIA:** 0.01-0.05 mm/ora  
**ALTA:** 0.06-1 mm/ora  
**MOLTO ALTA:** >1 mm/ora

Il simbolo (+) indica un movimento in avvicinamento al sensore.

Il simbolo (-) indica un movimento in allontanamento dal sensore.

**Volumi coinvolti**  
**PICCOLO:** 1.000-10.000 m<sup>3</sup>  
**MEDIO:** 10.000-100.000 m<sup>3</sup>  
**GRANDE:** 100.000-1 Milione m<sup>3</sup>  
**MOLTO GRANDE:** > 1 Milione m<sup>3</sup>

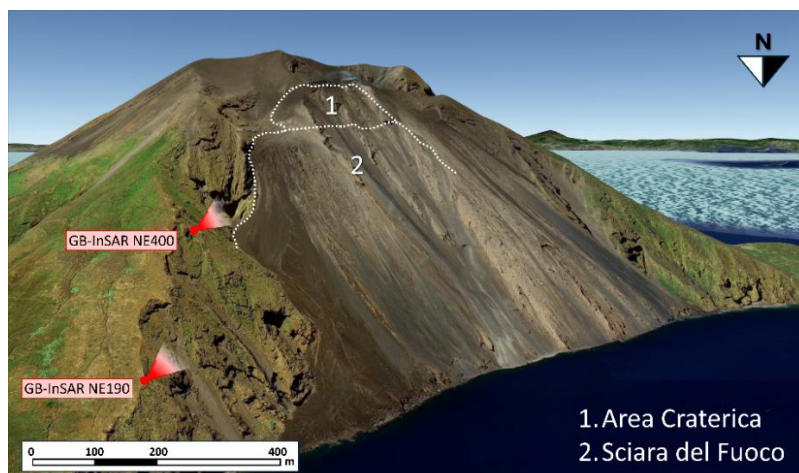


Figura 1 - Mappa dei settori monitorati mediante i sistemi radar GBInSAR NE190 e GBInSAR NE400.

### RIEPILOGO SETTIMANALE

SETTORI	01/05	02/05	03/05	04/05	05/05	06/05	07/05
SCIARA DEL FUOCO	Bassa	Bassa	Bassa	Bassa	Bassa	Bassa	Bassa
AREA CRATERICA	Media	Media	Media	Media	Media	Media	Media

Tabella 2 - Sintesi settimanale della valutazione di instabilità nei settori monitorati.

### TABELLA DI RIFERIMENTO PER LA VALUTAZIONE DI INSTABILITA'

VOLUME COINVOLTI		10 <sup>3</sup> -10 <sup>4</sup> m <sup>3</sup>	10 <sup>4</sup> -10 <sup>5</sup> m <sup>3</sup>	10 <sup>5</sup> -10 <sup>6</sup> m <sup>3</sup>	>10 <sup>6</sup> m <sup>3</sup>
VALUTAZIONE INSTABILITÀ		Crolli in roccia, scivolamenti in roccia/detrito, colate di detrito	Crolli in roccia, Scivolamenti in roccia/detrito, colate di detrito	Scivolamenti in roccia/detrito, colate di detrito	Scivolamenti in roccia/detrito, valanghe in roccia/detrito
VELOCITÀ	<b>BASSA</b> <0.01mm/ora	BASSA	BASSA	BASSA	BASSA
	<b>MEDIA</b> 0.01-0.05 mm/ora	BASSA	MEDIA	MEDIA	MEDIA
	<b>ALTA</b> 0.06-1 mm/ora	BASSA	MEDIA	ALTA	ALTA
	<b>MOLTO ALTA</b> >1 mm/ora	BASSA	MEDIA	ALTA	MOLTO ALTA



**Spostamenti cumulati rilevati tra le ore 09:27:00 del giorno 2026/04/30 e le ore 09:35:00 del giorno 2026/05/07**  
**Intervallo temporale: 7gg 0h 8min 0sec**

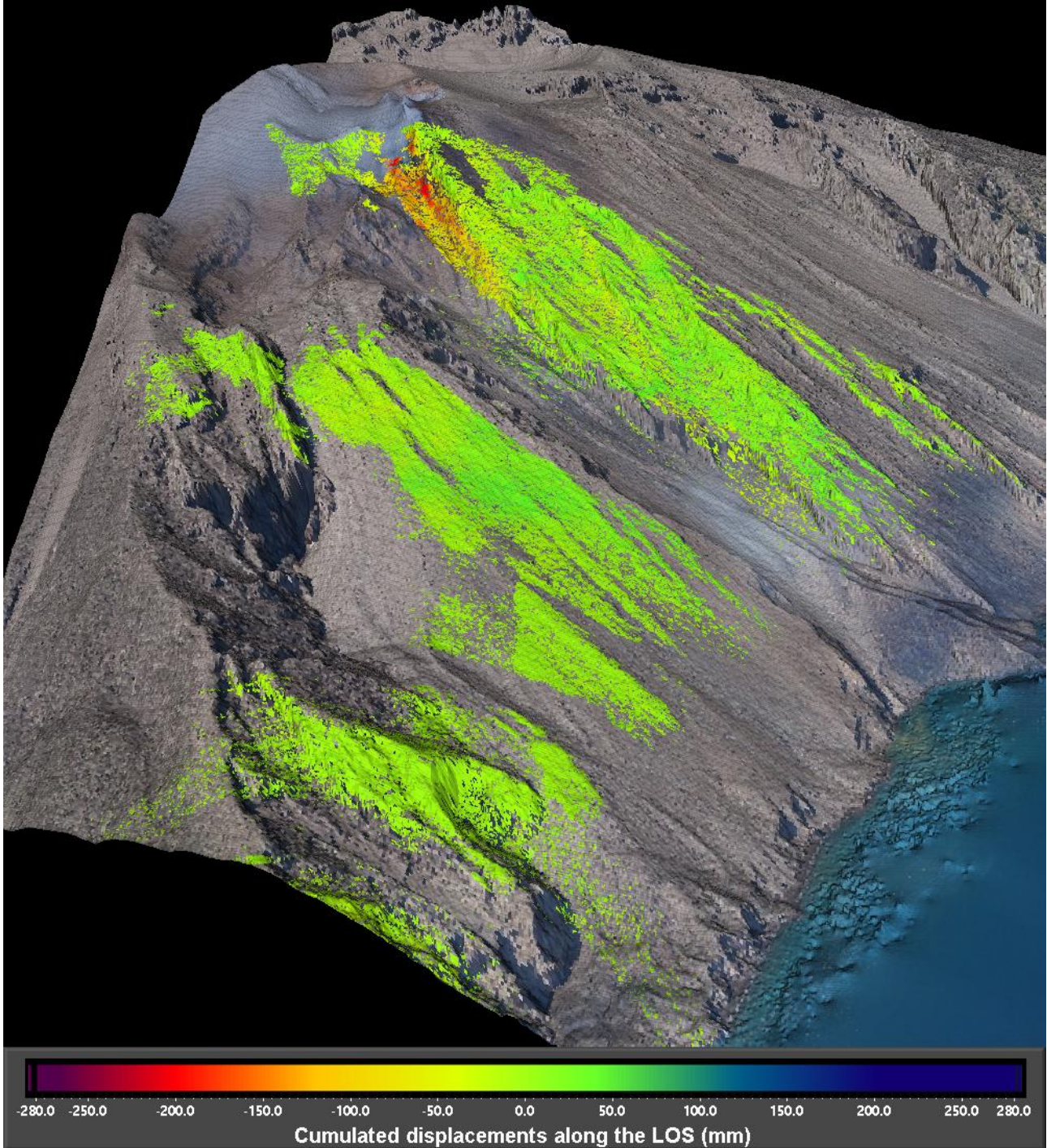


Figura 2 - Mappa cumulata degli spostamenti registrata dal sistema GBInSAR NE190 riferito al tempo di 7 giorni e 8 minuto dalle ore 09:27 UTC (10:27 ora locale) del 30 aprile 2026 alle ore 09:35 UTC (10:35 ora locale) del 05 maggio 2026.