

## Bollettino sistema SAR di Stromboli del periodo 20 febbraio 2026 - 26 febbraio 2026

Il sistema GBInSAR non mostra variazioni significative nel settore monitorato “Sciara del Fuoco”, le velocità misurate risultano dell’ordine di 0.01 mm/h, con volumi coinvolti inferiori a 10.000 m<sup>3</sup>. La valutazione di instabilità è bassa.

Nel settore “Area craterica” si registrano velocità in avvicinamento pari a circa a 2 mm/h con picchi impulsivi fino a 16 mm/h (classificazione: molto alta); i volumi interessati dagli spostamenti sono stimati in circa 100.000 m<sup>3</sup>.

A seguito dei trabocchi lavici verificatisi nel corso della settimana, attivatisi nelle giornate del 20, 22 e 25 febbraio 2026, si rileva una deformazione in corrispondenza del settore settentrionale del bordo del canyon, attribuibile alla messa in posto di materiale di neoformazione.

La valutazione di instabilità è media e gli scenari di impatto, per entrambi i settori monitorati, sono crolli di roccia o scivolamenti di detrito lungo la Sciara del Fuoco.

SETTORI	VELOCITÀ	VOLUME COINVOLTO	FENOMENI IN CORSO O ATTESI	POSSIBILI SCENARI DI IMPATTO	VALUTAZIONE INSTABILITA'
<b>SCIARA DEL FUOCO</b>	BASSA (+) Trend: Stazionario	PICCOLO	Movimenti di porzioni della Sciara del Fuoco di volume piccolo	Crolli di roccia o scivolamenti di detrito lungo la Sciara del Fuoco, fino a diverse decine di metri oltre la costa	BASSA
<b>AREA CRATERICA</b>	MOLTO ALTA (+) Trend: Stazionario	MEDIO	Movimenti di porzioni dell’area craterica di volume medio	Crolli di roccia o scivolamenti di detrito lungo la Sciara del Fuoco, fino a diverse decine di metri oltre la costa	MEDIA

**Tabella 1 - Sintesi della valutazione di instabilità per i settori monitorati riferita alle ultime 24 ore.**

<b>Descrizione velocità</b>	Il simbolo (+) indica un movimento in avvicinamento al sensore.	<b>Volumi coinvolti</b>
<b>BASSA:</b> <0.01mm/ora		<b>PICCOLO:</b> 1.000-10.000 m <sup>3</sup>
<b>MEDIA:</b> 0.01-0.05 mm/ora		<b>MEDIO:</b> 10.000-100.000 m <sup>3</sup>
<b>ALTA:</b> 0.06-1 mm/ora	Il simbolo (-) indica un movimento in allontanamento dal sensore.	<b>GRANDE:</b> 100.000-1 Milione m <sup>3</sup>
<b>MOLTO ALTA:</b> >1 mm/ora		<b>MOLTO GRANDE:</b> > 1 Milione m <sup>3</sup>

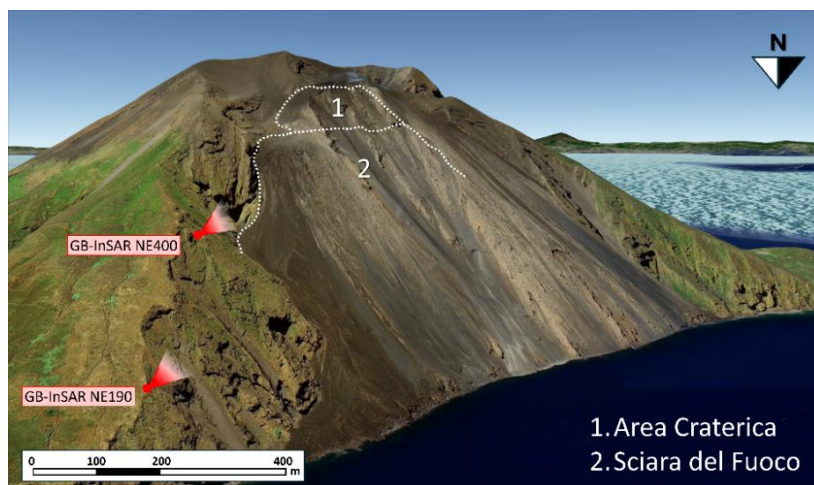


Figura 1 - Mappa dei settori monitorati mediante i sistemi radar GBInSAR NE190 e GBInSAR NE400.

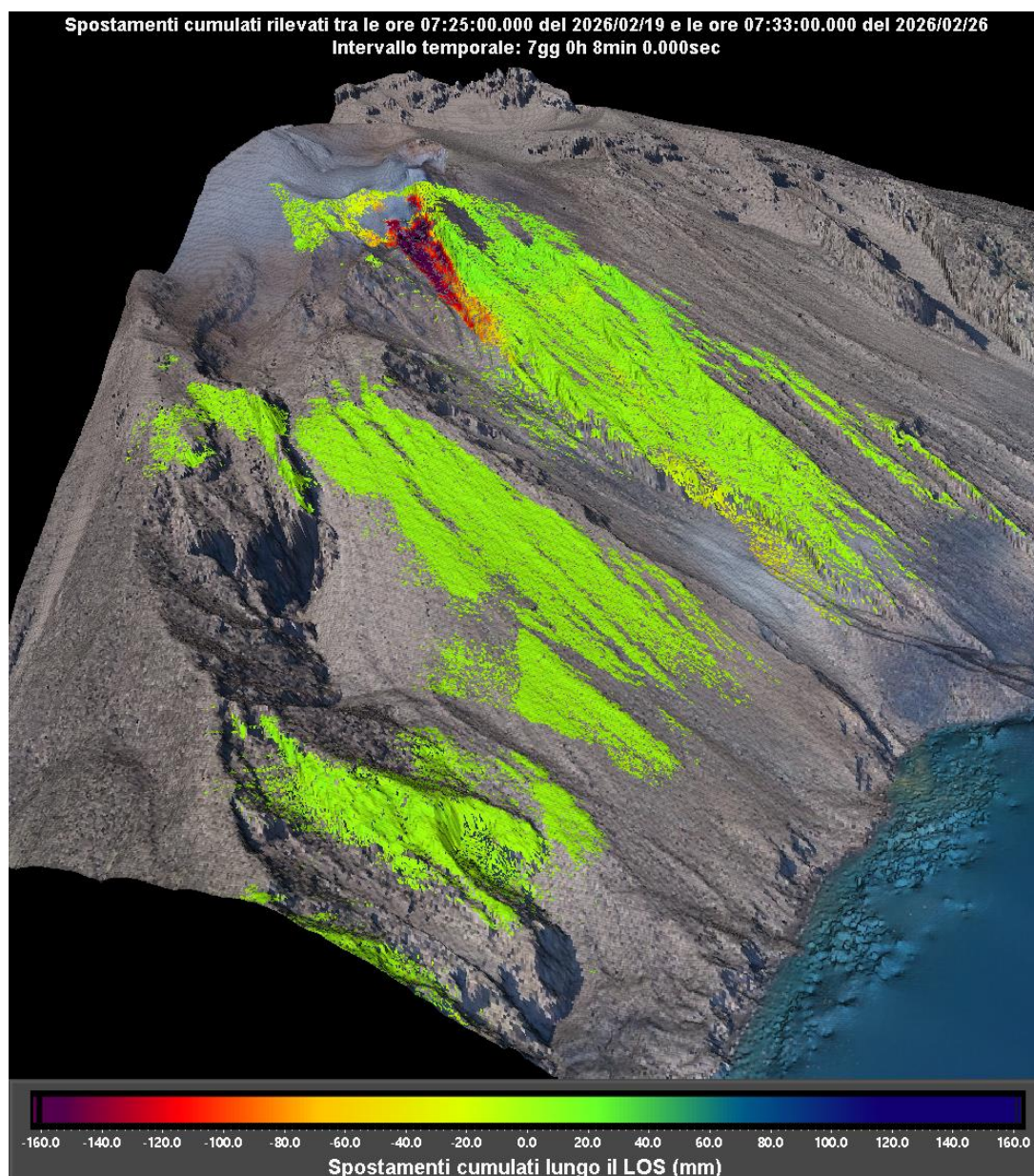
### RIEPILOGO SETTIMANALE

SETTORI	20/02	21/02	22/02	23/02	24/02	25/02	26/02
<b>SCIARA DEL FUOCO</b>	Bassa	Bassa	Bassa	Bassa	Bassa	Bassa	Bassa
<b>AREA CRATERICA</b>	Media	Media	Media	Media	Media	Media	Media

Tabella 2 - Sintesi settimanale della valutazione di instabilità nei settori monitorati.

### TABELLA DI RIFERIMENTO PER LA VALUTAZIONE DI INSTABILITA'

VOLUME COINVOLTI		10 <sup>3</sup> -10 <sup>4</sup> m <sup>3</sup>	10 <sup>4</sup> -10 <sup>5</sup> m <sup>3</sup>	10 <sup>5</sup> -10 <sup>6</sup> m <sup>3</sup>	>10 <sup>6</sup> m <sup>3</sup>
VALUTAZIONE INSTABILITÀ		Crolli in roccia, scivolamenti in roccia/detrito, colate di detrito	Crolli in roccia, Scivolamenti in roccia/detrito, colate di detrito	Scivolamenti in roccia/detrito, colate di detrito	Scivolamenti in roccia/detrito, valanghe in roccia/detrito
VELOCITÀ	<b>BASSA</b> <0.01mm/ora	BASSA	BASSA	BASSA	BASSA
	<b>MEDIA</b> 0.01-0.05 mm/ora	BASSA	MEDIA	MEDIA	MEDIA
	<b>ALTA</b> 0.06-1 mm/ora	BASSA	MEDIA	ALTA	ALTA
	<b>MOLTO ALTA</b> >1 mm/ora	BASSA	MEDIA	ALTA	MOLTO ALTA



**Figura 1 - Mappa cumulata degli spostamenti registrata dal sistema GBInSAR NE190 riferito al tempo di 7 giorni e 8 minuti dalle ore 07:25 UTC (08:25 ora locale) del 19 febbraio 2026 alle ore 07:33 UTC (08:33 ora locale) del 26 febbraio 2026.**