

## Bollettino sistema SAR di Stromboli del periodo 23 gennaio 2026 - 29 gennaio 2026

Il sistema GBInSAR non mostra variazioni significative nel settore monitorato della “Sciara del Fuoco”, le velocità sono dell’ordine di 0.01 mm/h ed i volumi coinvolti sono inferiori a 10.000 m<sup>3</sup>. La valutazione di instabilità è bassa.

Nel settore “Area craterica” si registrano velocità medie in avvicinamento in leggera diminuzione rispetto alla scorsa settimana pari a circa 3 mm/h con picchi impulsivi fino a 4.3 mm/h (classificazione: molto alta); i volumi coinvolti negli spostamenti sono pari a circa 100.000 m<sup>3</sup>. La valutazione di instabilità è media e gli scenari di impatto, per entrambi i settori monitorati, sono crolli di roccia o scivolamenti di detrito lungo la Sciara del Fuoco.

| SETTORI                 | VELOCITÀ                                | VOLUME COINVOLTO | FENOMENI IN CORSO O ATTESI                                     | POSSIBILI SCENARI DI IMPATTO  | VALUTAZIONE INSTABILITA' |
|-------------------------|---|------------------|--|---|--------------------------|
| <b>SCIARA DEL FUOCO</b> | BASSA (+)<br>Trend:<br>Stazionario      | PICCOLO          | Movimenti di porzioni della Sciara del Fuoco di volume piccolo | Crolli di roccia o scivolamenti di detrito lungo la Sciara del Fuoco, fino a diverse decine di metri oltre la costa | BASSA                    |
| <b>AREA CRATERICA</b>   | MOLTO ALTA (+)<br>Trend:<br>Stazionario | MEDIO            | Movimenti di porzioni dell’area craterica di volume medio      | Crolli di roccia o scivolamenti di detrito lungo la Sciara del Fuoco, fino a diverse decine di metri oltre la costa | MEDIA                    |

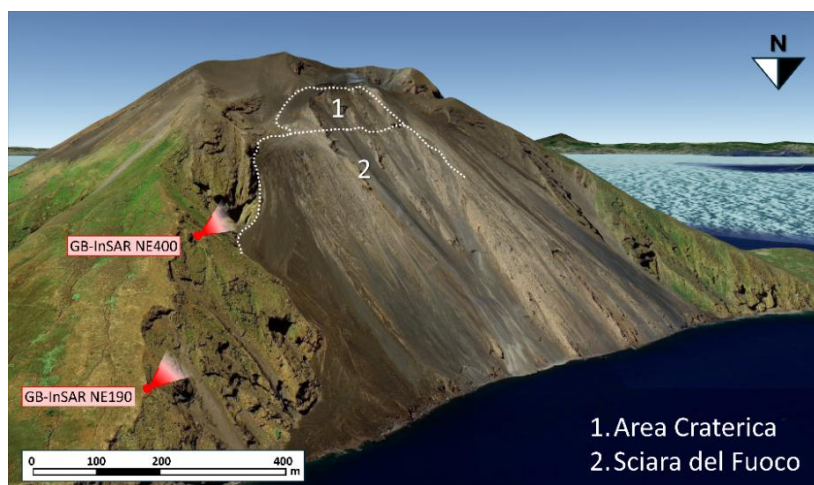
**Tabella 1 – Sintesi della valutazione di instabilità per i settori monitorati riferita alle ultime 24 ore.**

**Descrizione velocità**  
**BASSA:** <0.01mm/ora  
**MEDIA:** 0.01-0.05 mm/ora  
**ALTA:** 0.06-1 mm/ora  
**MOLTO ALTA:** >1 mm/ora

Il simbolo (+) indica un movimento in avvicinamento al sensore.

Il simbolo (-) indica un movimento in allontanamento dal sensore.

**Volumi coinvolti**  
**PICCOLO:** 1.000-10.000 m<sup>3</sup>  
**MEDIO:** 10.000-100.000 m<sup>3</sup>  
**GRANDE:** 100.000-1 Milione m<sup>3</sup>  
**MOLTO GRANDE:** > 1 Milione m<sup>3</sup>



**Figura 1 - Mappa dei settori monitorati mediante i sistemi radar GBInSAR NE190 e GBInSAR NE400.**

### RIEPILOGO SETTIMANALE

| SETTORI                 | 23/01 | 24/01 | 25/01 | 26/01 | 27/01 | 28/01 | 29/01 |
|-------------------------|-------|-------|-------|-------|-------|-------|-------|
| <b>SCIARA DEL FUOCO</b> | Bassa | Bassa | Bassa | Bassa | Bassa | Bassa | Bassa |
| <b>AREA CRATERICA</b>   | Media | Media | Media | Media | Media | Media | Media |

Tabella 2 - Sintesi settimanale della valutazione di instabilità nei settori monitorati.

### TABELLA DI RIFERIMENTO PER LA VALUTAZIONE DI INSTABILITA'

| VOLUME COINVOLTI               |                                  | 10 <sup>3</sup> -10 <sup>4</sup> m <sup>3</sup>                     | 10 <sup>4</sup> -10 <sup>5</sup> m <sup>3</sup>                     | 10 <sup>5</sup> -10 <sup>6</sup> m <sup>3</sup>   | >10 <sup>6</sup> m <sup>3</sup>                            |
|--------------------------------|----------------------------------|---|---|---|--|
| <b>VALUTAZIONE INSTABILITÀ</b> |                                  | Crolli in roccia, scivolamenti in roccia/detrito, colate di detrito | Crolli in roccia, Scivolamenti in roccia/detrito, colate di detrito | Scivolamenti in roccia/detrito, colate di detrito | Scivolamenti in roccia/detrito, valanghe in roccia/detrito |
| <b>VELOCITÀ</b>                | <b>BASSA</b><br><0.01mm/ora      | BASSA   | BASSA   | BASSA   | BASSA  |
|                                | <b>MEDIA</b><br>0.01-0.05 mm/ora | BASSA   | MEDIA   | MEDIA   | MEDIA  |
|                                | <b>ALTA</b><br>0.06-1 mm/ora     | BASSA   | MEDIA   | ALTA  | ALTA   |
|                                | <b>MOLTO ALTA</b><br>>1 mm/ora   | BASSA   | MEDIA   | ALTA  | MOLTO ALTA   |

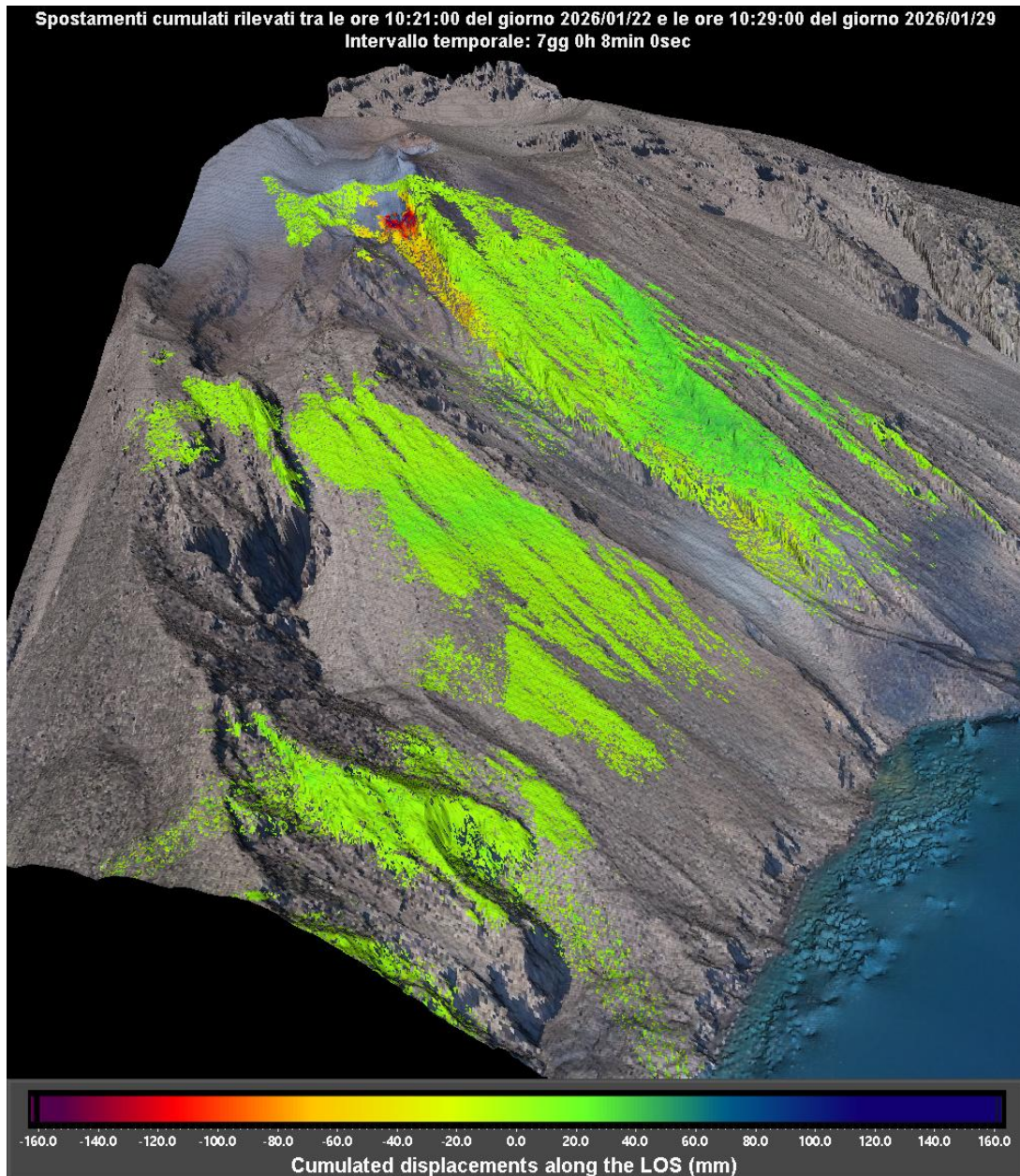


Figura 1 - Mappa cumulata degli spostamenti registrata dal sistema GBInSAR NE190 riferito al tempo di 7 giorni e 8 minuti dalle ore 10:21 UTC (11:21 ora locale) del 22 gennaio 2026 alle ore 10:29 UTC (11:29 ora locale) del 29 gennaio 2026.