

Bollettino sistema SAR di Stromboli del periodo 16 gennaio 2026 - 22 gennaio 2026

Il sistema GBInSAR non mostra variazioni significative nel settore monitorato della “Sciara del Fuoco”, le velocità sono dell’ordine di 0.01 mm/h ed i volumi coinvolti sono inferiori a 10.000 m³. La valutazione di instabilità è bassa.

Nel settore “Area craterica” si registrano velocità medie in avvicinamento in progressiva crescita pari a circa a 5 mm/h con picchi impulsivi fino a 21 mm/h (classificazione: molto alta); i volumi coinvolti negli spostamenti sono pari a circa 100.000 m³. La valutazione di instabilità è media e gli scenari di impatto, per entrambi i settori monitorati, sono crolli di roccia o scivolamenti di detrito lungo la Sciara del Fuoco.

| SETTORI | VELOCITÀ | VOLUME COINVOLTO | FENOMENI IN CORSO O ATTESI | POSSIBILI SCENARI DI IMPATTO | VALUTAZIONE INSTABILITA’ |
|-------------------------|---|------------------|--|---|--------------------------|
| SCIARA DEL FUOCO | BASSA (+) Trend: Stazionario | PICCOLO | Movimenti di porzioni della Sciara del Fuoco di volume piccolo | Crolli di roccia o scivolamenti di detrito lungo la Sciara del Fuoco, fino a diverse decine di metri oltre la costa | BASSA |
| AREA CRATERICA | MOLTO ALTA (+) Trend: Stazionario | MEDIO | Movimenti di porzioni dell’area craterica di volume medio | Crolli di roccia o scivolamenti di detrito lungo la Sciara del Fuoco, fino a diverse decine di metri oltre la costa | MEDIA |

Tabella 1 – Sintesi della valutazione di instabilità per i settori monitorati riferita alle ultime 24 ore.

Descrizione velocità
BASSA: <0.01mm/ora
MEDIA: 0.01-0.05 mm/ora
ALTA: 0.06-1 mm/ora
MOLTO ALTA: >1 mm/ora

Il simbolo (+) indica un movimento in avvicinamento al sensore.

Il simbolo (-) indica un movimento in allontanamento dal sensore.

Volumi coinvolti
PICCOLO: 1.000-10.000 m³
MEDIO: 10.000-100.000 m³
GRANDE: 100.000-1 Milione m³
MOLTO GRANDE: > 1 Milione m³

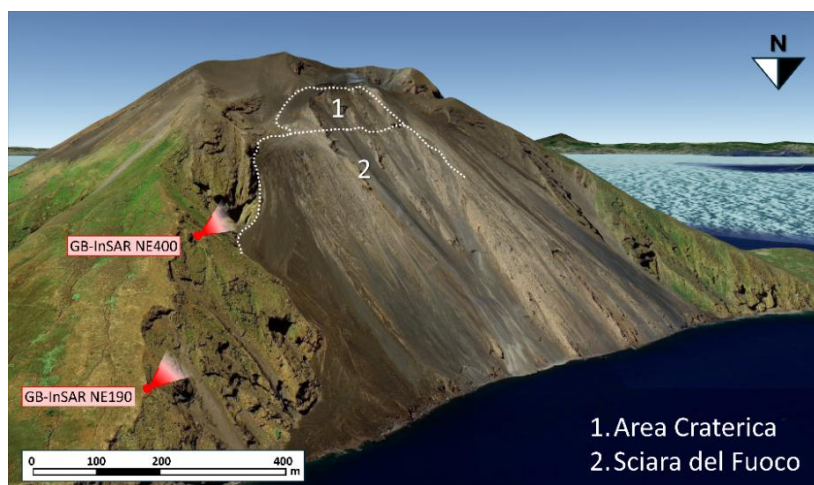


Figura 1 - Mappa dei settori monitorati mediante i sistemi radar GBInSAR NE190 e GBInSAR NE400.

RIEPILOGO SETTIMANALE

| SETTORI | 16/01 | 17/01 | 18/01 | 19/01 | 20/01 | 21/01 | 22/01 |
|-------------------------|-------|-------|-------|-------|-------|-------|-------|
| SCIARA DEL FUOCO | Bassa | Bassa | Bassa | Bassa | Bassa | Bassa | Bassa |
| AREA CRATERICA | Media | Media | Media | Media | Media | Media | Media |

Tabella 2 - Sintesi settimanale della valutazione di instabilità nei settori monitorati.

TABELLA DI RIFERIMENTO PER LA VALUTAZIONE DI INSTABILITA'

| VOLUME COINVOLTI | | 10 ³ -10 ⁴ m ³ | 10 ⁴ -10 ⁵ m ³ | 10 ⁵ -10 ⁶ m ³ | >10 ⁶ m ³ |
|--------------------------------|----------------------------------|---|---|---|--|
| VALUTAZIONE INSTABILITÀ | | Crolli in roccia, scivolamenti in roccia/detrito, colate di detrito | Crolli in roccia, Scivolamenti in roccia/detrito, colate di detrito | Scivolamenti in roccia/detrito, colate di detrito | Scivolamenti in roccia/detrito, valanghe in roccia/detrito |
| VELOCITÀ | BASSA <0.01mm/ora | BASSA | BASSA | BASSA | BASSA |
| | MEDIA 0.01-0.05 mm/ora | BASSA | MEDIA | MEDIA | MEDIA |
| | ALTA 0.06-1 mm/ora | BASSA | MEDIA | ALTA | ALTA |
| | MOLTO ALTA >1 mm/ora | BASSA | MEDIA | ALTA | MOLTO ALTA |

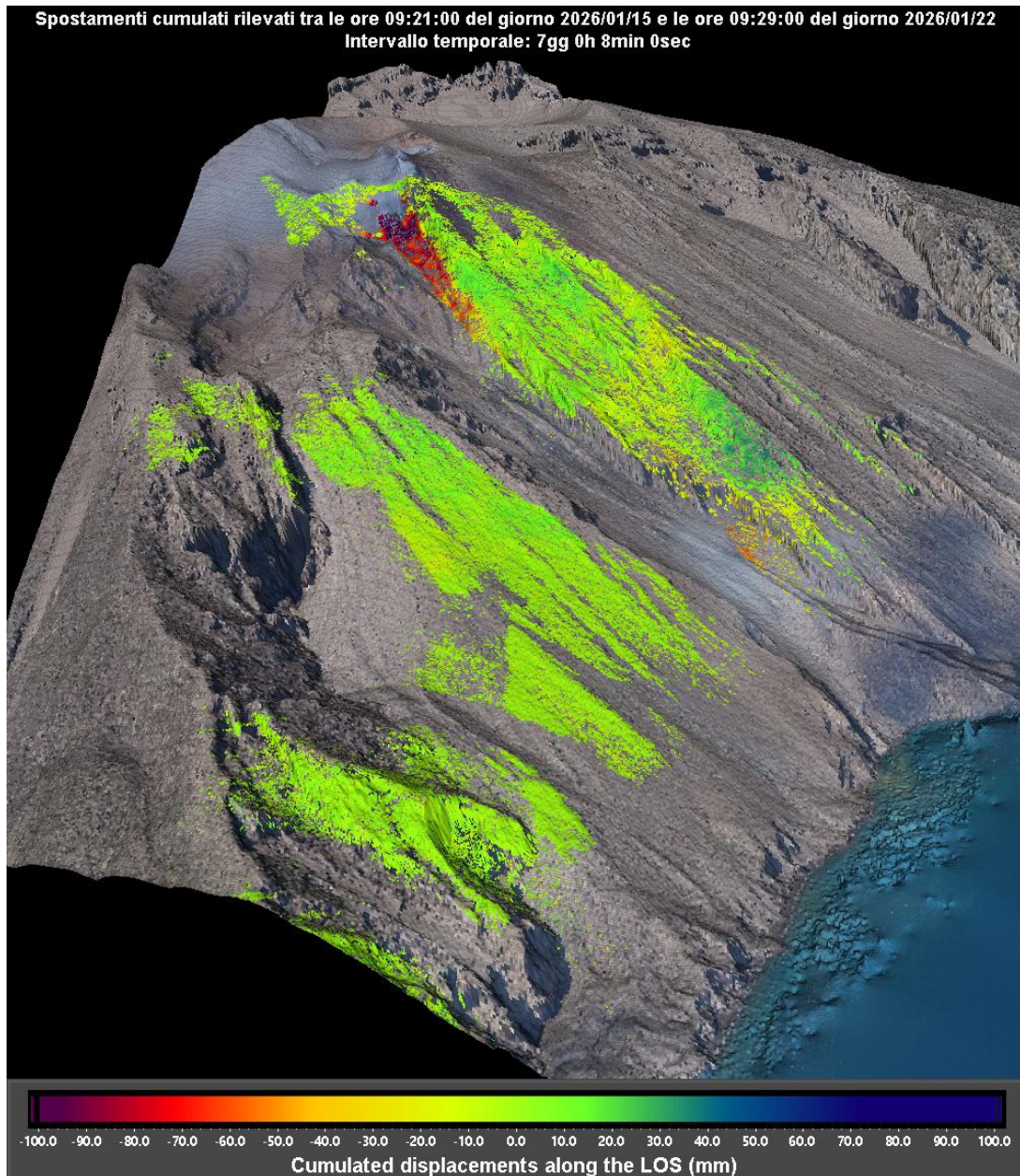


Figura 1 - Mappa cumulata degli spostamenti registrata dal sistema GBInSAR NE190 riferito al tempo di 7 giorni e 8 minuti dalle ore 09:21 UTC (10:21 ora locale) del 15 gennaio 2026 alle ore 09:29 UTC (10:29 ora locale) del 22 gennaio 2026.