

Bollettino sistema SAR di Stromboli del periodo 14 novembre 2025 - 20 novembre 2025

Il sistema GBInSAR non mostra variazioni significative nel settore monitorato della “Sciara del Fuoco”, le velocità sono dell’ordine di 0.01 mm/h ed i volumi coinvolti sono inferiori a 10.000 m³. La valutazione di instabilità è bassa.

Nel settore dell’“Area craterica” si registrano velocità anche impulsive con valori fino a 2 mm/h (classificazione molto alta), i volumi coinvolti nelle deformazioni sono di poco inferiori ai 90.000 m³. Nelle giornate del 13, 17 e 19 novembre 2025 le velocità hanno raggiunto i 4.4 mm/h (classificazione molto alta).

Si registrano deformazioni localizzate o decorrelazione del segnale radar lungo il fianco del canyon formatosi a luglio 2024 associate alla messa in posto di materiale di neo formazione e al passaggio dei flussi lavici. La valutazione di instabilità è media e gli scenari di impatto sono crolli di roccia o scivolamenti di detrito lungo la Sciara del Fuoco.

SETTORI	VELOCITÀ	VOLUME COINVOLTO	FENOMENI IN CORSO O ATTESI	POSSIBILI SCENARI DI IMPATTO	VALUTAZIONE INSTABILITA’
SCIARA DEL FUOCO	BASSA (+) Trend: Stazionario	PICCOLO	Movimenti di porzioni della Sciara del Fuoco di volume piccolo	Crolli di roccia o scivolamenti di detrito lungo la Sciara del Fuoco, fino a diverse decine di metri oltre la costa	BASSA
AREA CRATERICA	MOLTO ALTA (+) Trend: In aumento	MEDIO	Movimenti di porzioni dell’area craterica di volume medio	Crolli di roccia o scivolamenti di detrito lungo la Sciara del Fuoco, fino a diverse decine di metri oltre la costa	MEDIA

Tabella 1 – Sintesi della valutazione di instabilità per i settori monitorati riferita alle ultime 24 ore.

Descrizione velocità
BASSA: <0.01mm/ora
MEDIA: 0.01-0.05 mm/ora
ALTA: 0.06-1 mm/ora
MOLTO ALTA: >1 mm/ora

Il simbolo (+) indica un movimento in avvicinamento al sensore.

Il simbolo (-) indica un movimento in allontanamento dal sensore.

Volumi coinvolti
PICCOLO: 1.000-10.000 m³
MEDIO: 10.000-100.000 m³
GRANDE: 100.000-1 Milione m³
MOLTO GRANDE: > 1 Milione m³

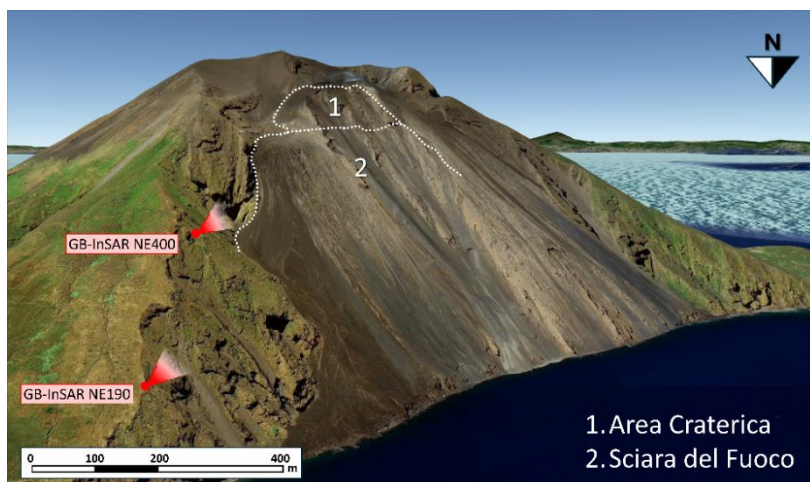


Figura 1 - Mappa dei settori monitorati mediante i sistemi radar GBInSAR NE190 e GBInSAR NE400.

RIEPILOGO SETTIMANALE

SETTORI	14/11	15/11	16/11	17/11	18/11	19/11	20/11
SCIARA DEL FUOCO	Bassa	Bassa	Bassa	Bassa	Bassa	Bassa	Bassa
AREA CRATERICA	Media	Media	Media	Media	Media	Media	Media

Tabella 2 - Sintesi settimanale della valutazione di instabilità nei settori monitorati.

TABELLA DI RIFERIMENTO PER LA VALUTAZIONE DI INSTABILITA'

VOLUME COINVOLTI		10 ³ -10 ⁴ m ³	10 ⁴ -10 ⁵ m ³	10 ⁵ -10 ⁶ m ³	>10 ⁶ m ³
VALUTAZIONE INSTABILITÀ		Crolli in roccia, scivolamenti in roccia/detrito, colate di detrito	Crolli in roccia, Scivolamenti in roccia/detrito, colate di detrito	Scivolamenti in roccia/detrito, colate di detrito	Scivolamenti in roccia/detrito, valanghe in roccia/detrito
VELOCITÀ	BASSA <0.01mm/ora	BASSA	BASSA	BASSA	BASSA
	MEDIA 0.01-0.05 mm/ora	BASSA	MEDIA	MEDIA	MEDIA
	ALTA 0.06-1 mm/ora	BASSA	MEDIA	ALTA	ALTA
	MOLTO ALTA >1 mm/ora	BASSA	MEDIA	ALTA	MOLTO ALTA

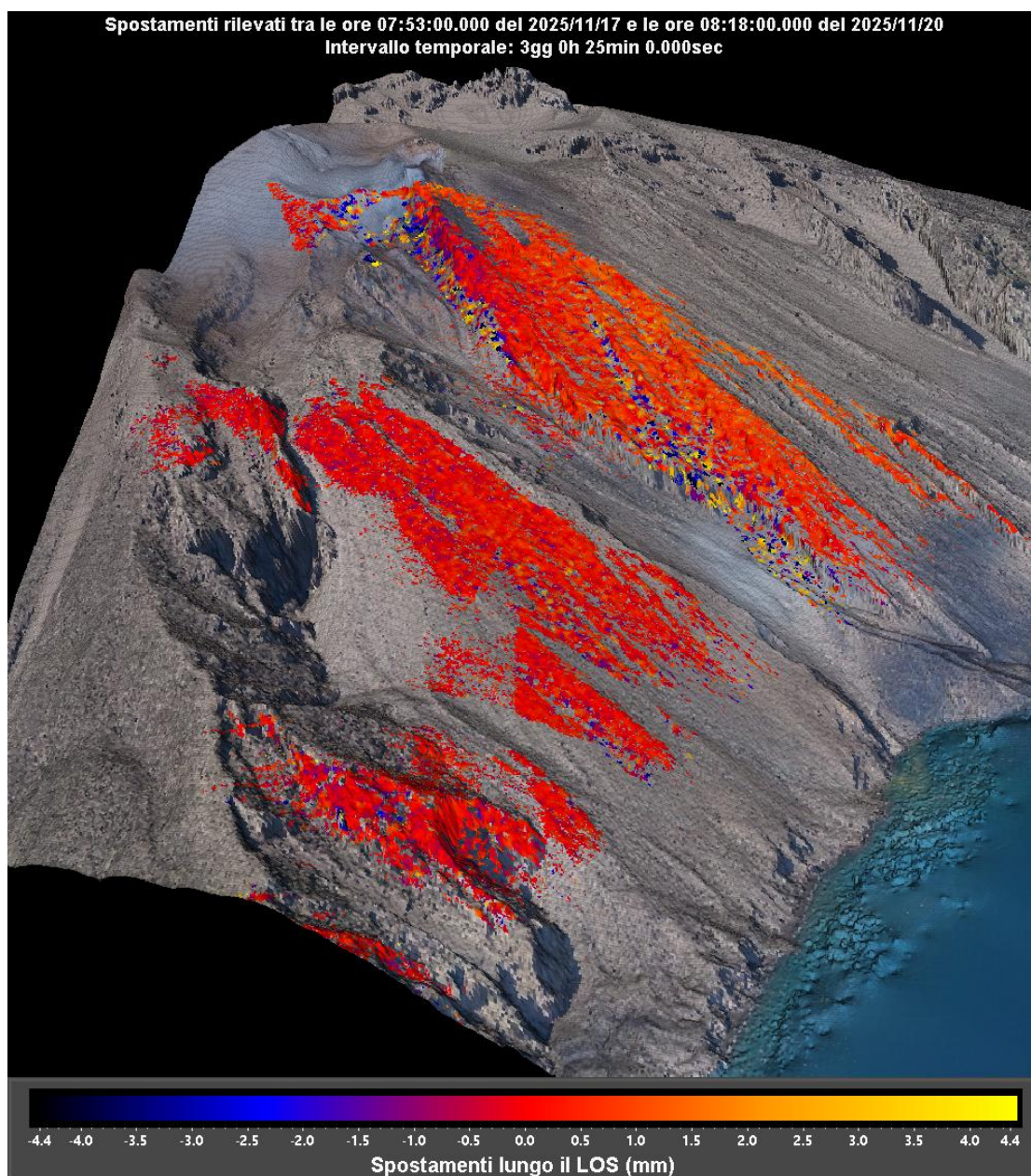


Figura 1 - Interferogramma registrato dal sistema GBInSAR NE190 riferito al tempo di 3 giorni e 25 minuti dalle ore 07:53 UTC (09:53 ora locale) del 17 novembre 2025 alle ore 08:18 UTC (09:18 ora locale) del 20 novembre 2025.