

Bollettino giornaliero sistema SAR di Stromboli del 21 luglio 2024

Le osservazioni dei sistemi di monitoraggio GBInSAR mostrano variazioni significative nel settore “Sciara del Fuoco” con valori di velocità alta in avvicinamento (0.31 mm/h) e volumi coinvolti grandi (10^5 - 10^6 m³). La valutazione di instabilità è alta (Figura 2).

Le osservazioni dei sistemi di monitoraggio GBInSAR mostrano variazioni significative nel settore “Area craterica”. Il sistema ha registrato valori di velocità alta in avvicinamento (0.09 mm/h) e volumi coinvolti nelle deformazioni grandi (10^5 - 10^6 m³), per una valutazione di instabilità alta (Figura 2).

Gli scenari di impatto sono crolli di roccia o scivolamenti di detrito lungo la Sciara del Fuoco fino a diverse decine di metri oltre la costa.

SETTORI	VELOCITÀ	VOLUME COINVOLTO	FENOMENI IN CORSO O ATTESI	POSSIBILI SCENARI DI IMPATTO	VALUTAZIONE INSTABILITA'
SCIARA DEL FUOCO	ALTA (+) Trend: Stazionario	GRANDE	Movimenti di porzioni della Sciara del Fuoco di volume grande	Crolli di roccia o scivolamenti di detrito lungo la Sciara del Fuoco, fino a diverse decine di metri oltre la costa	ALTA
AREA CRATERICA	ALTA (+) Trend: Stazionario	GRANDE	Movimenti di porzioni dell'area craterica di volume grande	Crolli di roccia o scivolamenti di detrito lungo la Sciara del Fuoco, fino a diverse decine di metri oltre la costa	ALTA

Tabella 1 – Sintesi della valutazione di instabilità per i settori monitorati riferita alle ultime 24 ore.

Descrizione velocità
BASSA: <0.01mm/ora
MEDIA: 0.01-0.05 mm/ora
ALTA: 0.06-1 mm/ora
MOLTO ALTA: >1 mm/ora

Il simbolo (+) indica un movimento in avvicinamento al sensore.

Il simbolo (-) indica un movimento in allontanamento dal sensore.

Volumi coinvolti
PICCOLO: 1.000-10.000 m³
MEDIO: 10.000-100.000 m³
GRANDE: 100.000-1 Milione m³
MOLTO GRANDE: > 1 Milione m³

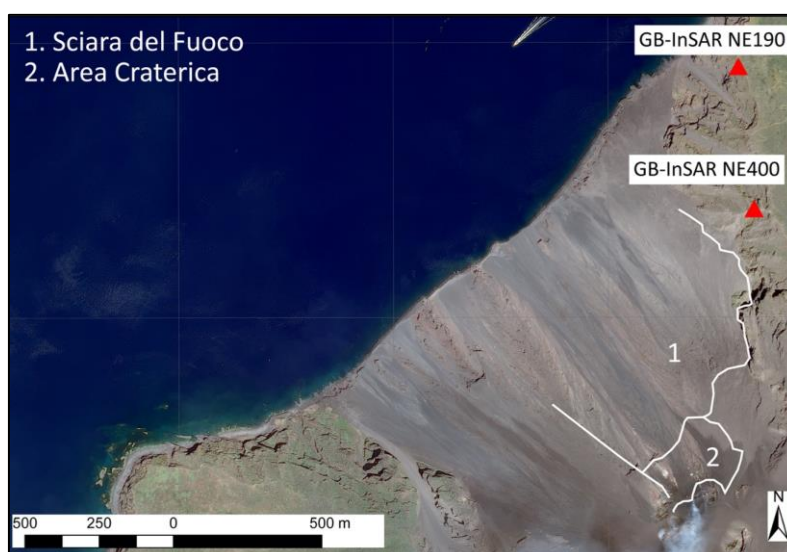


Figura 1 – Mappa dei settori monitorati mediante i sistemi radar GBInSAR NE190 e GBInSAR NE400.

TABELLA DI RIFERIMENTO PER LA VALUTAZIONE DI INSTABILITA'

VOLUME COINVOLTI		10³-10⁴ m³	10⁴-10⁵ m³	10⁵-10⁶ m³	>10⁶ m³
VALUTAZIONE INSTABILITÀ		Crolli in roccia, scivolamenti in roccia/detrito, colate di detrito	Crolli in roccia, Scivolamenti in roccia/detrito, colate di detrito	Scivolamenti in roccia/detrito, colate di detrito	Scivolamenti in roccia/detrito, valanghe in roccia/detrito
VELOCITÀ	BASSA <0.01mm/ora	BASSA	BASSA	BASSA	BASSA
	MEDIA 0.01-0.05 mm/ora	BASSA	MEDIA	MEDIA	MEDIA
	ALTA 0.06-1 mm/ora	BASSA	MEDIA	ALTA	ALTA
	MOLTO ALTA >1 mm/ora	BASSA	MEDIA	ALTA	MOLTO ALTA

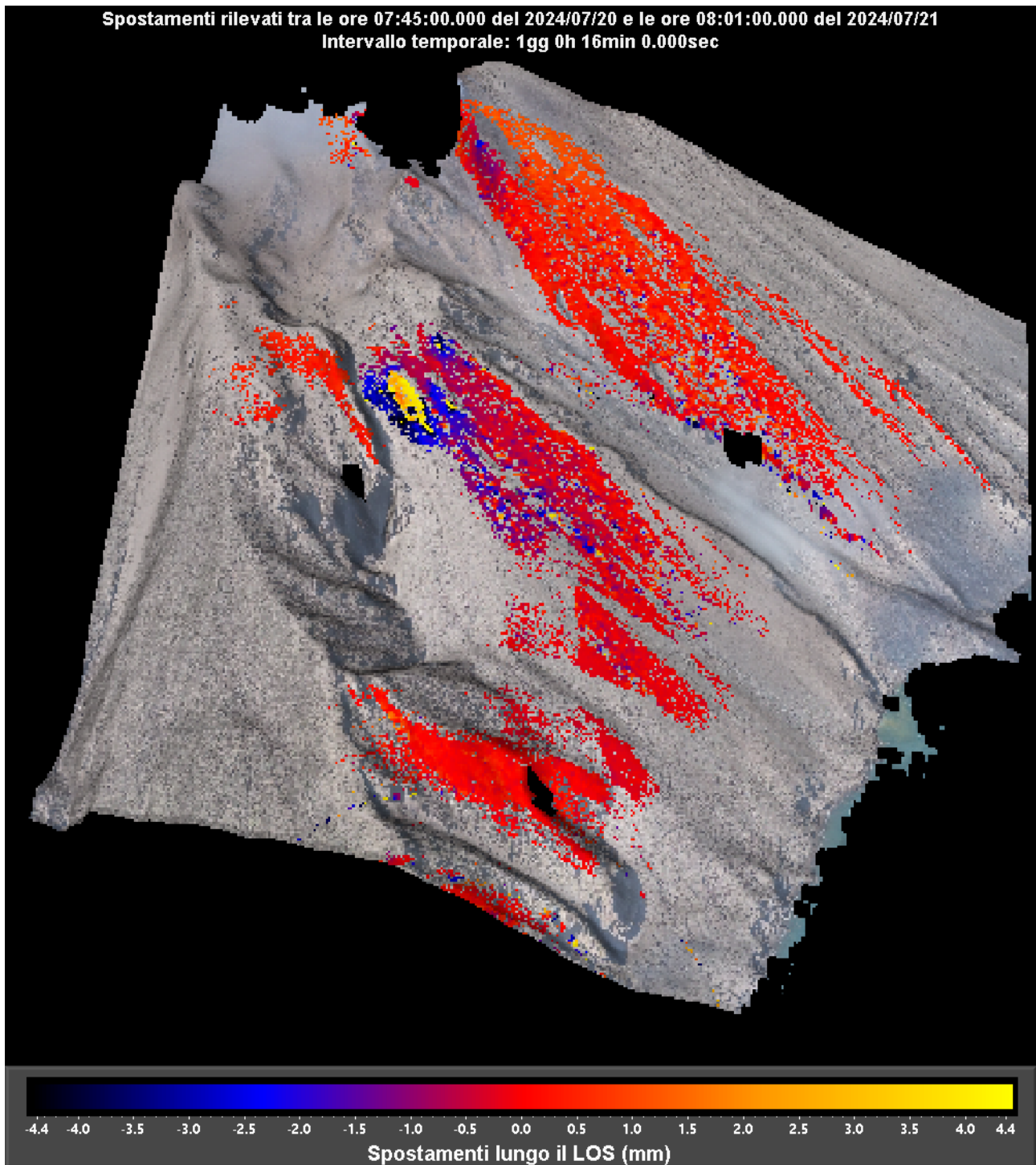


Figura 2 - Interferogramma registrato dal sistema GBInSAR NE190 riferito al tempo di 1 giorno e 16 minuti dalle ore 07:45 UTC (09:45 ora locale) del 20 luglio 2024 alle ore 08:01 UTC (10:01 ore locali) del 21 luglio 2024.